



U250



IDEALNE POŁĄCZENIE
ERGONOMII I TRWAŁOŚCI



O NAS

Firma Zhuhai Siger Medical Equipment Co., Ltd zajmuje się badaniami, rozwojem oraz produkcją sprzętu stomatologicznego. Kluczowym elementem działań firmy jest innowacyjność. Dzięki dziesiątkom opatentowanych nowoczesnych rozwiązań, firma Siger wyprodukowała pierwszy w pełni cyfrowo kontrolowany unit stomatologiczny, który osiągnął poziom wiodących technologicznych standardów.

Produkty firmy są rozpoznawalne i cenione przez profesjonalistów na rynku krajowym i zagranicą. Obecnie unity stomatologiczne Siger są eksportowane do 70 krajów na całym świecie i podbijają również europejskie rynki.

Głównym celem firmy Siger jest tworzenie i dostarczanie klientom wysokiej klasy sprzętu stomatologicznego i jego wieloletnia wygodna eksploatacja.

IDEALNE POŁĄCZENIE ERGONOMII I TRWAŁOŚCI

Intuicyjny interfejs

Zsynchronizowany ruch siedziska i oparcia

Blokada robocza i zabezpieczenia przeciw zakażeniom krzyżowym

Wielofunkcyjny sterownik nożny

System bezpiecznych blokad najazdowych



SIGER U250

STANDARDOWA KONFIGURACJA:

- Konsola lekarza typu pantograficznego lub wiszącego
- Dotykowy panel sterowania lekarza z wyświetlaczem LCD
- Wbudowany negatoskop
- Strzykawka trójdrożna
- Turbina z szybkołączką ze światłem LED
- Mikrosilnik elektryczny ze światłem LED z kątnicą 1:1
- Skaler piezo ze światłem LED i trybem ENDO
- Lampa polimeryzacyjna LED
- Dotykowy panel sterowania dla asysty
- Strzykawka trójdrożna dla asysty
- Rękaw ssaka i ślinociągu w systemie mokrym
- Fotel z synchronizacją ruchu siedziska i oparcia
- Chirurgiczny zagłówek z dwoma przegubami
- Zbalansowane ramie konsoli z hamulcem pneumatycznym
- Wielofunkcyjny sterownik nożny
- Lampa operacyjna LED
- Ruchomy blok higieniczny
- Odchylana i dochylana misa spluwaczki
- Ceramiczna zdejmowana misa spluwaczki
- Selektywny system zasilania wodą
- Podgrzewanie wody do kubeczka

KONSOLA LEKARZA

Dotykowy panel sterowania z wyświetlaczem LCD
Dynamicznym wyświetlacz pokazujący status fotela oraz instrumentów
5 programowalnych pozycji, sterowanie fotelem, lampą operacyjną, napełnianie kubeczka, oraz splotywanie miski spluwaczki mogą zostać uruchomione jednym ruchem palca.
System zabezpieczający przed jednoczesnym uruchomieniem wielu instrumentów.
Uruchamianie końcówek kontrolowane przez czujniki elektroniczne.
Wygodny hamulec pneumatyczny.



ERGONOMICZNY DESIGN

Zsynchronizowany ruch siedziska i oparcia zapewnia maksymalną wygodę dla pacjenta.
System blokad najazdowym zabezpiecza przed najechaniem na przeszkodę przez siedzisko lub oparcie. Po wykryciu zagrożenia fotel uniesie się delikatnie aby zapobiec nieporządanym efektom.
Opcjonalny zagłówek uchylny

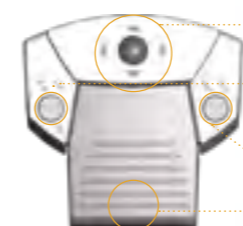


ŁATWE STEROWANIE – WIELOFUNKCYJNY STEROWNIK NOŻNY

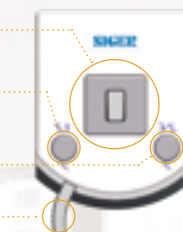
Dostęp do pozycji roboczych
Pozycja spluwaczkowa
Pozycja wyjściowa
Kontrola lampy operacyjnej
Inteligentny powrót do poprzedniej pozycji
Sterowanie fotelem
Sterowanie końcówkami
Napełnianie kubeczka i splotywanie miski spluwaczki



Opcjonalny sterownik bezprzewodowy



Sterownik naciskowy



Sterownik wychyłny

PANEL ASYSTY

Dotykowy panel kontrolny
Uruchamianie ssaka i ślinociągu za pomocą czujników optycznych
Demontowalne końcówki ułatwiające dezynfekcję





Zdejmowane silikonowe nakładki z możliwością sterylizacji w autoklawie



Zdejmowana miska spluwaczki



Zdejmowany kolektor ssący z łatwym dostępem do filtrów



System przełączania między wodą destylowaną a siecią

Ergonomiczne krzesło lekarza z regulowaną wysokością oraz oparciem „bananowym”
Opcjonalne krzesło asysty



LAMPA OPERACYJNA LED

Idealne oświetlenie miejsca pracy

Zdejmowane ręczki

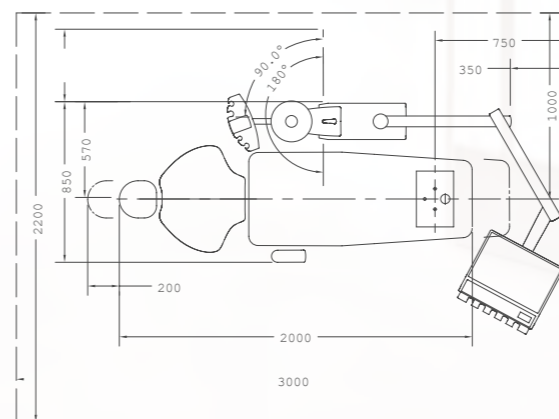
Bezdotykowy sensor

Kontrola natężenia światła

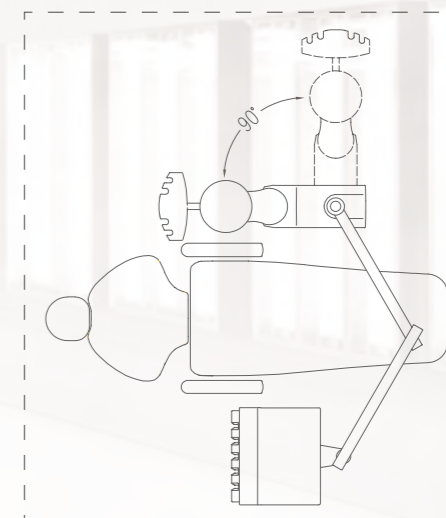
Natężenie światła: 6500-26000 Lux

Barwa: 4300°K

Pole: 70x140 mm z odległości 700 mm



Wymiary fotela



KOLORY TAPICEREK



U1# U2# U3# U4# U5# U6# U7# U8# U9# U10# U11# U12# U13#



wyłączny dystrybutor w Polsce:

Dental Holding Sp. z o.o.

ul. Grzybowska 80/82

00-844 Warszawa • tel.: +48 22 313 08 80 •

fax 22 313 08 90 • kom. +48 693 465 184 • 693 465 185

dh@dentalholding.com www.dentalholding.com